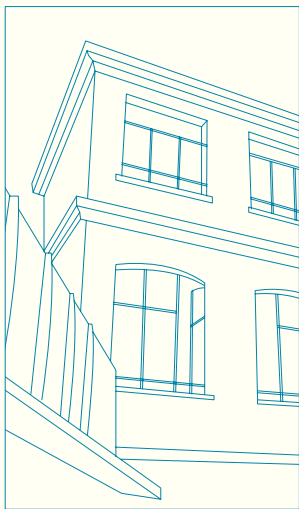


# CASO BISTROT SOCIALE È UN'OASI DI BENESSERE NEL CUORE DI SAN SALVARIO.

La nostra terrazza è uno spazio aperto  
a tutte, dove concedersi un momento  
di relax, lontano dalla frenesia quotidiana.

Siamo un'impresa sociale che ha  
come obiettivo realizzare progetti  
di inclusione e dare concrete  
opportunità di riscatto.



CASO

Via Cesare Lombroso 16 - 10125 Torino

T. +39 3756826168

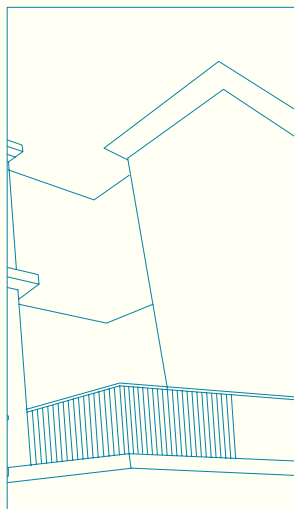
W. [casocaffetteriasociale.it](http://casocaffetteriasociale.it)

M. [caffetteria.sociale@gmail.com](mailto:caffetteria.sociale@gmail.com)

seguici su Instagram

@caso.sansalvario

@lombroso16



CASO

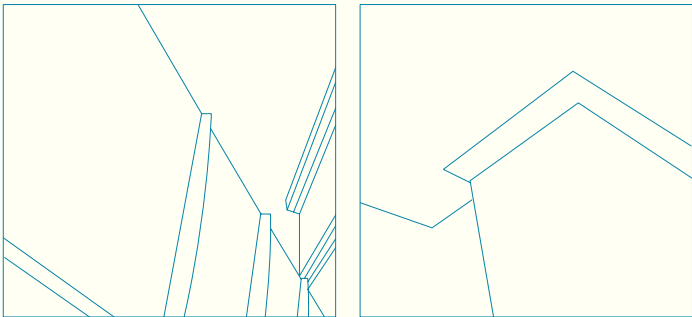


MENU

FOOD

PER COMINCIARE ↓

- 15 IL VITELLO TONNATO**  
Vitello cbt,salsa tonnata,  
maionese al limone e tuorlo fritto  
(pesce, uova, glutine)
- 13 LA LINGUA AL VERDE**  
Lingua, bagnetto verde,  
maionese all’aglio nero,  
nociola tostata, germogli di mizuna  
(frutta a guscio, uova, pesce, senape)
- 9 IL FLAN**  
Flan di patata viola,  
fonduta di erborinato e porro fritto  
(uova, latticini)
- 10 LA PARMIGIANA**  
Melanzane fritte, salsa di pomodoro,  
burrata affumicata e germogli di basilico  
(latticini)



PER CONTINUARE ↓

- 14 IL RISOTTO**  
Riso vialone nano,crema di asparagi\*\*,  
erborinato,olio al rosmarino  
(latticini)
- 13 LA PASTA E PATATE**  
Tubetto trafilato al bronzo, patate,  
pancetta e provola affumicata  
(latticini, sedano, uovo, glutine)
- 19 IL POLPO**  
Polpo fritto\*\*, parmentier di patata viola  
e vaniglia, maionese all’aglio nero,  
germogli di ravanello viola  
(molluschi, latticini, uova, glutine)
- 13 L’HAMBURGER DI CASO**  
Hamburger 150 gr, bacon, insalata,  
toma e cipolla caramellata  
(latticini, uova, frutta a guscio,  
solfiti)

17€

**IL BRASATO**  
Muscolo di vitello sfilacciato con  
la sua salsa, polenta fritta, zabaione  
al parmigiano, germogli di amaranto rosso  
(solfiti, glutine, uova, latticini)

**3,5 PATATE AL FORNO**

Segnalare allo staff eventuali allergie  
e intolleranze al momento dell’ordine

PER CONCLUDERE ↓

- 6 IL TORTINO AL CUORE CALDO**  
Cioccolato fondente 72%, coulis  
di lamponi e zucchero a velo  
(latticini)
- 7 LA ZUPPA INGLESE**  
Crema pasticcera alla nocciola,  
pan di spagna con bagna al rhum,  
nocciole  
(latticini, uova, frutta a guscio)
- 6 LA SBRISOLONA**  
Crumble di frutta secca,  
crema pasticcera montata al burro,  
frutti di bosco\*\* in salsa  
(glutine, frutta a guscio,  
latticini, uova)

2	PANE E COPERTO
2	ACQUA 1LT.IN VETRO
1,5	CAFFÈ

\*Prodotto fresco sottoposto  
ad a battitura termica

\*\*Prodotto surgelato